

Maschinenvermietung mit Bedienung

Hebebühne Mercedes-Benz 311

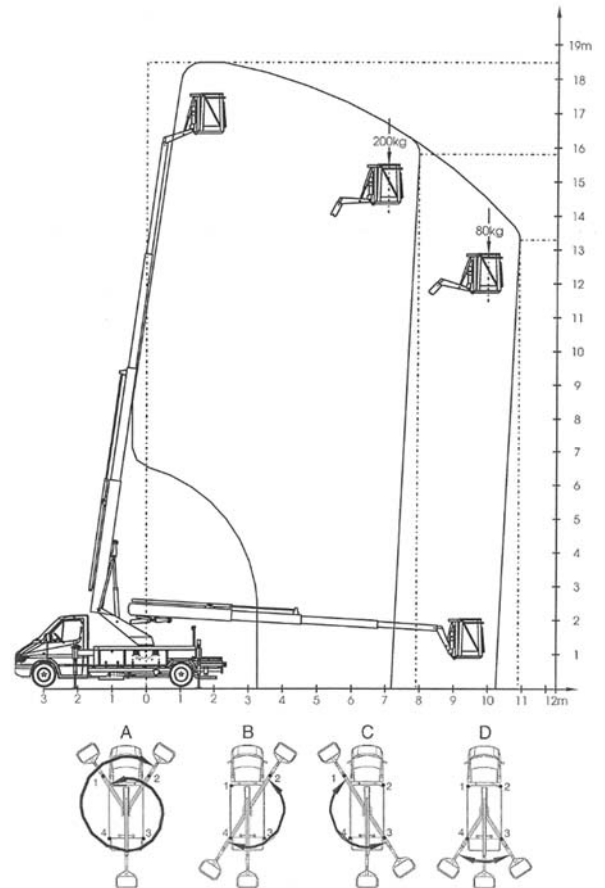
Technische Spezifikationen:

- Typ Denka DL19T
- Fahrzeug Typ Mercedes-Benz
- Fahrzeugbreite 2.20 m
- Fahrzeuglänge 8.50 m
- Fahrzeughöhe 2.55 m
- Gesamtgewicht max. 3'500 kg
- Max. Tragkraft im Arbeitskorb 200 kg
- Max. Arbeitshöhe 18.70 m
- Max. Anzahl Personen 2

Mietbedingungen:

Die Hebebühne wird bis auf weiteres zu folgenden Bedingungen an Dritte vermietet:

1. Die Vermietung der Hebebühne erfolgt mit Chauffeur, welcher die Fahrzeug- und Hebebühnenbedienung übernimmt.
2. Allfällige Spesen des Chauffeurs (Mittagessen) werden dem Mieter verrechnet.
3. Mietpreis: der Mietpreis beträgt CHF 100.50/Maschine und CHF 105.60/Chauffeur, d.h. CHF 206.10 pro Stunde (exkl. MwSt.). Die Benützungszeit beginnt mit der Abfahrt und endet mit der Ankunft des Fahrzeuges an seinem Standplatz in Lyss.
 - Halbtagesansatz (3 Std. bis 4.75 Std.) Maschine CHF 300.- plus Chauffeur.
 - Tagesansatz (ab 5 Std.) Maschine CHF 500.- plus Chauffeur.



Auftrag (s. Folgeseite)

Miete Hebebühne

Von: _____ Uhr

Datum: _____

Bis: _____ Uhr

Datum: _____

Dauer: _____ Std.

Mieter(in)

Vorname: _____ Name: _____

Adresse: _____ PLZ/Ort: _____

Ort, Datum

Unterschrift

**Vermieterin
Energie Seeland AG, Lyss**

Ort, Datum

Unterschrift