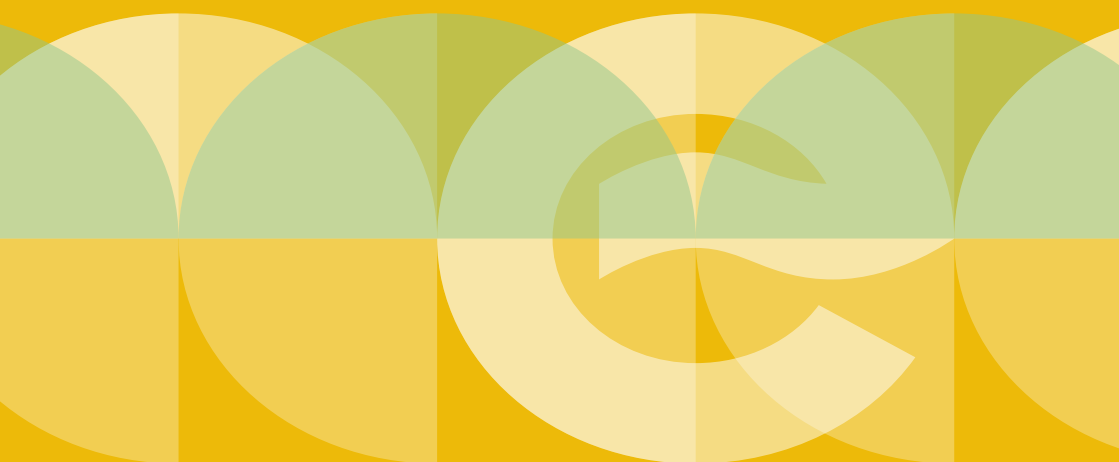


Strompreise 2024

**Unsere Stromprodukte ab einem
jährlichen Strombezug von 50 000 kWh
auf Niederspannung (0,4 kV)**

Gültig ab 1. Januar 2024



Zusammensetzung des Strompreises

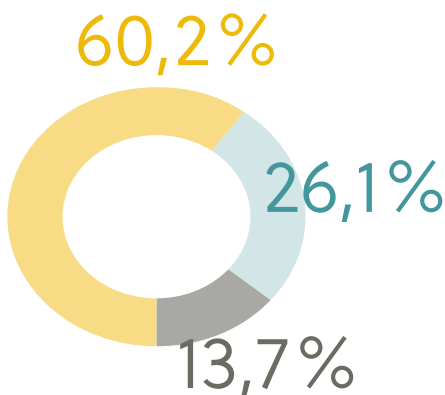
Der Strompreis setzt sich grundsätzlich aus drei Elementen zusammen:

Energie

Kosten für die Energie, abhängig von der gewählten Qualität.

Netznutzung

Infrastrukturkosten für Transport und Verteilung der Energie.



Abgaben

Bundesabgabe zur Förderung von erneuerbaren Energien sowie Abgabe an die Gemeinde.

Am Beispiel des Standardverbrauchsprofils C3 Mittlerer Betrieb, mit 150 000 kWh/Jahr Bezug und max. Leistung von 50 kW, mit dem Stromprodukt Blau/Netzprodukt NS L.

Unsere Stromprodukte

Wählen Sie selber, woher der Strom stammt, den Sie verwenden. Sie haben die Wahl zwischen den Stromprodukten «Blau» und «Grau».

Blau

Unser Standardprodukt

Sie erhalten 100% erneuerbare Energie aus Wasserkraft und Sonnenkraft aus lokalen Produktionsanlagen.

22,00 Rp./kWh (exkl. MWSt)

23,78 Rp./kWh (inkl. MWSt)

Grau

Mit dem Produkt «Grau» beziehen Sie vorwiegend Energie aus Schweizer Kernkraft.

21,00 Rp./kWh (exkl. MWSt)

22,70 Rp./kWh (inkl. MWSt)

Tarifzeiten

Hochtarif (HT)	von ca. 7.00 bis ca. 21.00 Uhr
Niedertarif (NT)	von ca. 21.00 bis ca. 7.00 Uhr

Ihr Strompreis

	Grundpreis		Leistungspreis ⁵		Hochtarif		Niedertarif	
	CHF/Monat		CHF/kW/Monat		Rp./kWh		Rp./kWh	
	exkl. MWSt	inkl. MWSt	exkl. MWSt	inkl. MWSt	exkl. MWSt	inkl. MWSt	exkl. MWSt	inkl. MWSt
Energie								
Blau					22,00	23,78	22,00	23,78
Grau					21,00	22,70	21,00	22,70
Netznutzung								
NS L	45,00	48,65	9,50	10,27	5,50	5,95	4,80	5,19
Systemdienstleistungen Swissgrid ¹					0,75	0,81	0,75	0,81
Stromreserven Bund ²					1,20	1,30	1,20	1,30
Abgaben								
Gesetzliche Förderabgabe ³					2,30	2,49	2,30	2,49
Abgabe an Gemeinde ⁴					0,75	0,81	0,75	0,81
Total								
Blau	45,00	48,65	9,50	10,27	32,50	35,13	31,80	34,38
Grau	45,00	48,65	9,50	10,27	31,50	34,05	30,80	33,29

Die MWSt beträgt 8,1%.

¹ Systemdienstleistungen sorgen für einen ständigen Ausgleich zwischen Verbrauch und Produktion im Schweizer Stromnetz und werden durch die nationale Netzgesellschaft Swissgrid erbracht.

² Stromreserven wurden durch den Bund veranlasst und beinhalten zahlreiche Massnahmen zur Sicherstellung der Versorgungssicherheit in der Schweiz.

³ Bundesabgabe zur Förderung erneuerbarer Energien sowie zum Schutz der Gewässer und Fische.

⁴ Wird an Gemeinde als Konzession für Nutzung des öffentlichen Raums/Bodens geschuldet.

⁵ Für die Verrechnung der Leistung ist die höchste gemessene Viertelstundenleistung (kW) pro Monat massgebend.

Möchten Sie Ihr Stromprodukt wechseln?

Sie können dies jeweils per Ende Juni oder Ende Dezember mit einer schriftlichen Meldung an die ESAG tun.

Haben Sie Fragen?

Besuchen Sie uns im ESAG-Shop an der Beundengasse 1 in 3250 Lyss, rufen Sie an unter 032 387 02 22, schreiben Sie uns an esag@esag-lyss.ch, kontaktieren Sie uns via Facebook oder besuchen Sie uns auf esag-lyss.ch.

Blindenergiebezug

	exkl. MWSt	inkl. MWSt
Hochtarif (Rp./kvarh)	5,50	5,92
Niedertarif (Rp./kvarh)	5,50	5,92

Die MWSt beträgt 8,1%.

Die gemessene Blindenergie bis 50% der Wirkenergie ist in der Netznutzung enthalten. Die darüber hinaus gemessene Blindenergie wird verrechnet. Der Kunde kann durch den Einbau von Blindleistungskompensationsanlagen den Blindenergiebezug vermeiden.

Es gelten die «Elektrizitätsversorgungsverordnung ESAG» (esag-lyss.ch/evv) sowie die anwendbaren Reglemente der ESAG.

Ich bin Seeländer. Mein Stromversorger auch.



Hier ist jeder Kunde König
esag-lyss.ch

Die Kraft von hier.

ENERGIE SEELAND AG
BEUNDENGASSE 1, 3250 LYSS
T 032 387 02 22
ESAG@ESAG-LYSS.CH, ESAG-LYSS.CH

