

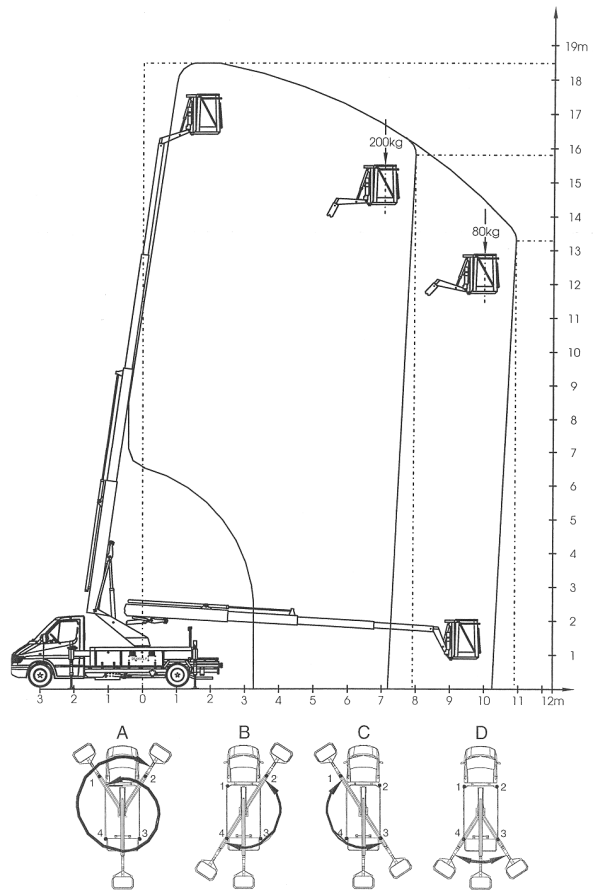


Maschinenvermietung mit Bedienung

Hebebühne Mercedes-Benz 311

Technische Spezifikationen:

| | |
|-------------------------------|---------------|
| Typ | Denka DL19T |
| Fahrzeug Typ | Mercedes-Benz |
| Fahrzeugbreite | 2.20 m |
| Fahrzeuglänge | 8.50 m |
| Fahrzeughöhe | 2.55 m |
| Gesamtgewicht max. | 3'500 kg |
| Max. Tragkraft im Arbeitskorb | 200 kg |
| Max. Arbeitshöhe | 18.70 m |
| Max. Anzahl Personen | 2 |



Mietbedingungen:

Die Hebebühne wird bis auf weiteres zu folgenden Bedingungen an Dritte vermietet:

1. Die Vermietung der Hebebühne erfolgt mit Chauffeur, welcher die Fahrzeug- und Hebebühnenbedienung übernimmt.
2. Allfällige Spesen des Chauffeurs (Mittagessen) werden dem Mieter verrechnet.
3. Mietpreis: der Mietpreis beträgt CHF 100.50/Maschine und CHF 105.60/Chauffeur, d.h. **CHF 206.10** pro Stunde (exkl. MwSt.). Die Benützungszeit beginnt mit der Abfahrt und endet mit der Ankunft des Fahrzeuges an seinem Standplatz in Lyss.
Halbtagesansatz (3 Std. bis 4.75 Std.) Maschine CHF 300.- plus Chauffeur.
Tagesansatz (ab 5 Std.) Maschine CHF 500.- plus Chauffeur.

| | | | | | | |
|----------|---------|-----|--------|-----|---------|------|
| AUFTRAG: | Beginn: | Uhr | /Ende: | Uhr | /Dauer: | Std. |
|----------|---------|-----|--------|-----|---------|------|

Mieter(in) Name:

Adresse:

Datum: Unterschrift:

Vermieterin Energie Seeland AG
Beundengasse 1
Postfach 349
3250 Lyss

Datum: Unterschrift: