



STROMZÄHLER AS3000

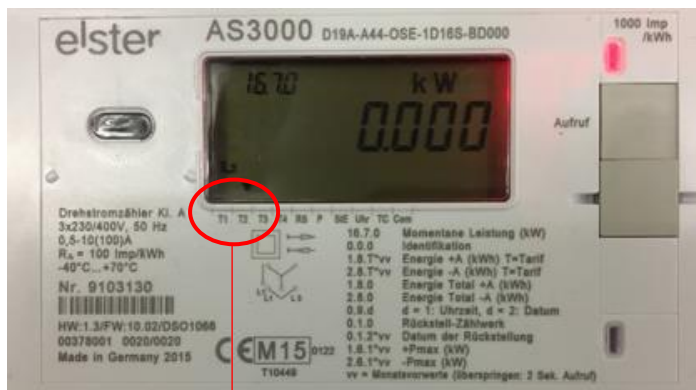
KURZANLEITUNG

In dieser Kurzanleitung sehen Sie die wichtigsten Anzeigen des Stromzählers AS3000. Für weiterführende Fragen stehen wir Ihnen gerne zur Verfügung.

Display Ausführung



1. OBIS Kennzahl
2. Fehlersymbol
3. Einheit
4. Messgrösse
5. Energierichtungsanzeige
6. Statusinformationen (Tarif)
7. Phasenanzeige
8. Zustand Abschaltrelais (option)



Anzeige aktueller Tarif: T1 = Hochtarif: 07.00 – 21.00Uhr
T2 = Niedertarif: 21.00 – 07.00Uhr

Funktionen

Im Grundzustand wechselt die Anzeige ca. alle 8 Sekunden zwischen folgenden Werten:

- 16.7.0 (aktuelle Leistung in kW)
- 1.8.1 Wirkenergie Hochtarif in kWh (aktueller Stand)
- 1.8.2 Wirkenergie Niedertarif in kWh (aktueller Stand)
- 2.8.1 Rücklieferung Hochtarif in kWh aktueller Stand)
- 2.8.2 Rücklieferung Niedertarif in kWh (aktueller Stand)